



**Progetto di Regolamento Urbanistico**  
Urbanistica  
**Coordinamento**  
Arch. Mauro Ciampa e Arch. Piero Lazzeroni  
(Architetti Associati M. Ciampa - P. Lazzeroni)  
**Arch. Roberto Agostini**  
Arch. Giovanni Giusti  
**Collaboratori:**  
Arch. Chiara Ciampa  
Geogr. Laura Garofò  
Geom. Arianna Gostini

Geologia  
**Dott. Geol. Gianfranco Ruffini**  
**Dott. Geol. Graziano Graziani**  
Collaboratori:  
Dott. Geol. Elisabetta Mochi  
Dott. Geol. Silvia Bartolotti

Valutazione Integrata  
**Dott. Agr. Francesco Lunardini**

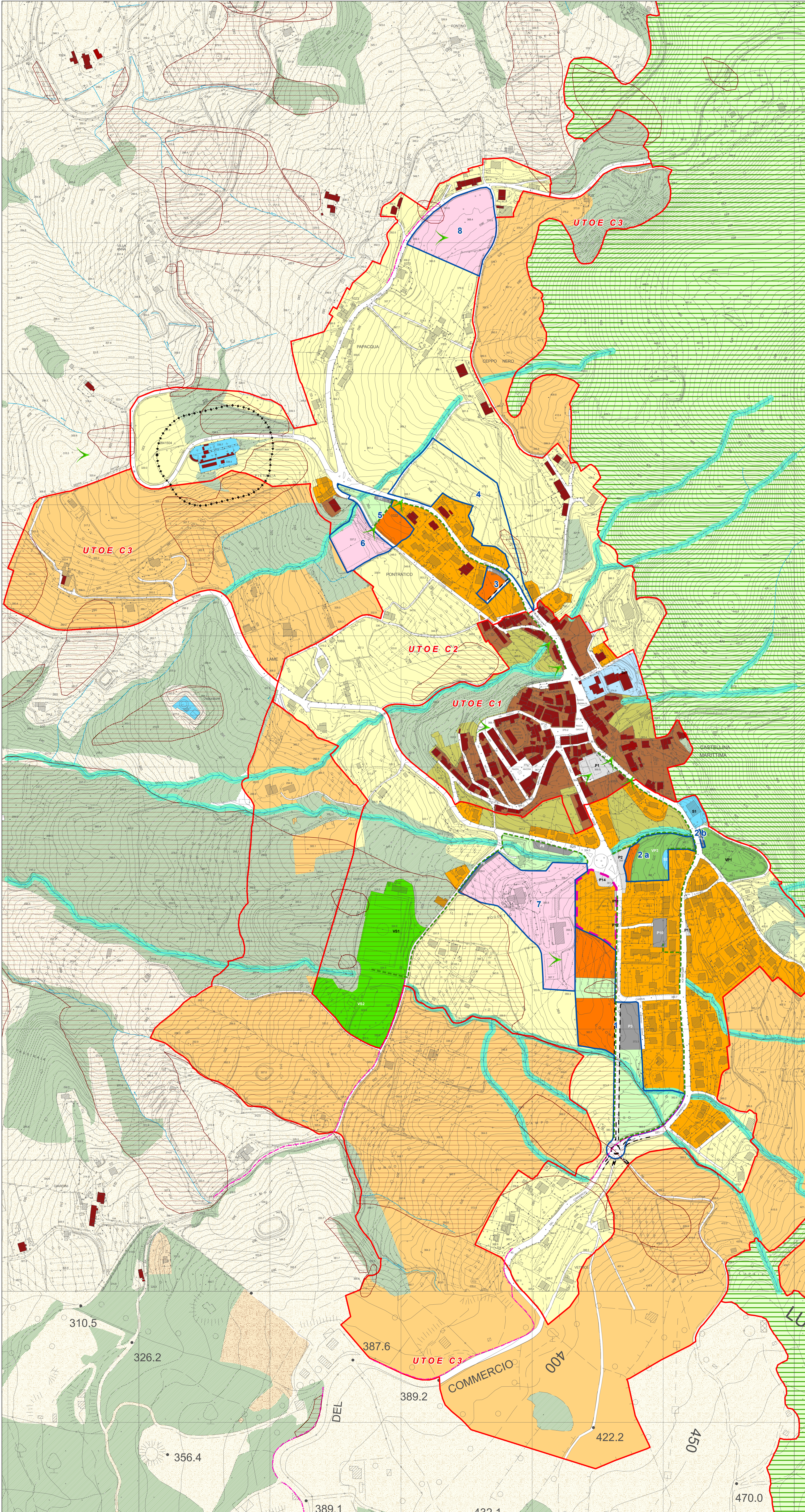
Ufficio di Piano  
Sindaco e Assessore all'Urbanistica  
Responsabile del procedimento  
Garante della comunicazione

**Dott. Federico Lucchesi**  
**Arch. Elena Pirrone**  
**Emilio Chini**

**U.T.O.E. C1 - C2 - C3 Castellina**  
**TAV. 2**  
Scala 1:2.000

**Approvazione - Giugno 2012**  
Elaborato modificato a seguito dell'accoglimento delle osservazioni

**REGOLAMENTO URBANISTICO**  
(ai sensi L.R. 1/05)



**LEGENDA**

**AREE INTERNE ALLE U.T.O.E.**

- Perimetro delle U.T.O.E.
- Comparto urbanistico disciplinato da Scheda Norma (Cfr. Allegato I N.T.A.)
- Comparto urbanistico disciplinato da convenzione in atto o piani di iniziativa pubblica
- Edifici di cui all'Allegato II delle N.T.A.
- Centro Storico (Cfr. Allegato II N.T.A.)
- Arbitrio di tutela paesaggistica e ambientale a corona del centro storico
- Tessuto insediativo di recente formazione a prevalente destinazione residenziale
- Area di espansione a prevalente destinazione residenziale
- Tessuto consolidato a prevalente destinazione commerciale
- Area di espansione a prevalente destinazione commerciale
- Tessuto consolidato a prevalente destinazione produttiva
- Area di espansione a prevalente destinazione produttiva
- Area produttiva per la lavorazione del gesso
- Area per attrezzature ricettive e ricreative

S	Servizi di interesse generale	S	Servizi di interesse generale di previsione
SC	Servizi scolastici	SC	Servizi scolastici di previsione
IT	Servizi ed impianti tecnologici di pubblico interesse	IT	Servizi ed impianti tecnologici di previsione
VS	Area ed impianti sportivi	VS	Area ed impianti sportivi di previsione
VP	Verde pubblico attrezzato	VP	Verde pubblico attrezzato di previsione
p	Parcheggi ed aree a servizio della viabilità	p	Parcheggi ed aree a servizio della viabilità di previsione

**ELEMENTI A CARATTERE PAESAGGISTICO AMBIENTALE**

- Visuali di interesse paesaggistico
- Strade di interesse panoramico
- Corridoi ambientali di connessione ecologica
- Area boscate e vegetazione di ripa
- Bosco Leccialetta
- Ambito perurbano di interesse paesaggistico/ambientale
- Area agricole interne U.T.O.E.
- Area agricole ed economia debole
- Area a prevalente uso agricolo
- Area a esclusivo uso agricolo

**VIABILITA'**

- Viabilità esistente
- Viabilità di progetto
- Percorsi pedonali
- Corridorio infrastrutturale di programma

**AREE DI RISPETTO E VINCOLO**

- Vincolo cimiteriale
- Fascia di rispetto elettrodotti (Cfr. DM 29/05/2008)

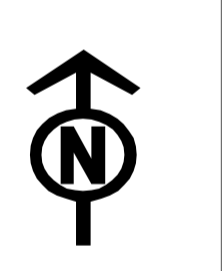
**PERICOLOSITA' GEOMORFOLOGICA E IDRAULICA**

- Area a pericolosità idraulica elevata e molto elevata (Cfr. indagini geologiche)
- Area a pericolosità geomorfologica elevata e molto elevata (Cfr. indagini geologiche)

**RIFERIMENTI CARTOGRAFICI DI BASE**

Cartografia di base C.T.R. Scala 1:10.000 / 2.000

- Confine comunale
- Aggiornamenti cartografici (Fonte: Uff. Tec. Comunale, anno 2011)
- Corsi d'acqua



Sorgente Capanna

P. PIETRAGOSTA

LUPAIA

COMMERCIO

DEL

310.5

326.2

356.4

389.1

387.6

389.2

432.1

400

422.2

450

470.0

480.4

491.8

530

009

LA

55